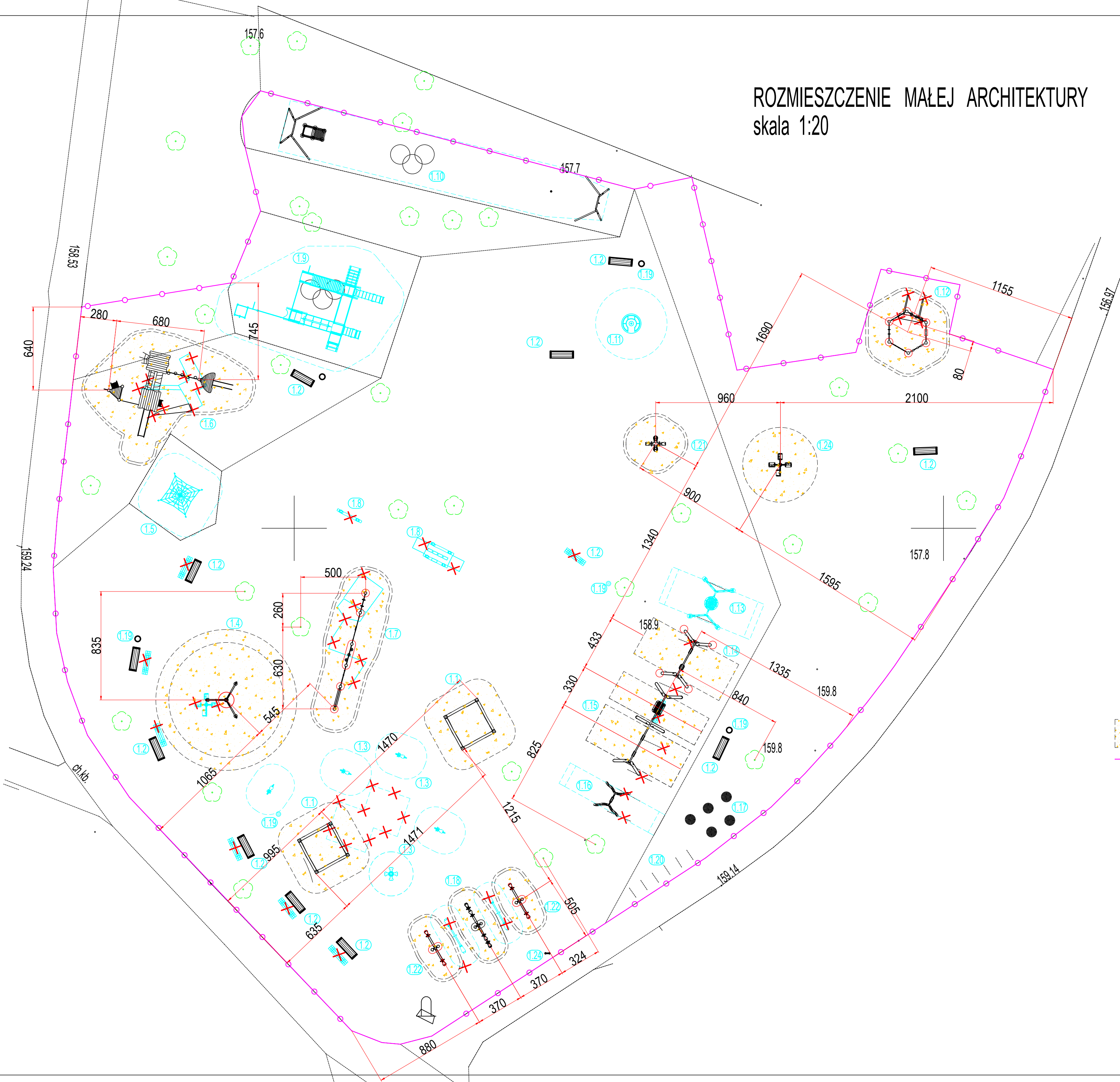


ROZMIESZCZENIE MAŁEJ ARCHITEKTURY


skala 1:20




LEGENDA

1. - Istniejący plac zabaw przeznaczony do rozbudowy i przebudowy:
 - 1.1 - Projektowana piaskownica szt. 2 w miejscu istniejącej piaskownicy - przeznaczonej do rozbudki
 - 1.2 - Projektowana lawka z oparciem bez podłokietnika szt. 10 w miejscu istniejącej ławki bez oparcia szt. 8 - przeznaczonej do rozbudki
 - 1.3 - Istniejąca huśtawka sprężynowa (bujak 1-stanowiskowy) szt. 4+1 (koniecznika)
 - 1.4 - Projektowana potrójna karuzela pionowa szt. 1 w miejscu istniejącej karuzeli krzyżowej - przeznaczonej do rozbudki
 - 1.5 - Istniejący stółek linowy gimnastyczny szt. 1 przeznaczony do remontu
 - 1.6 - Projektowany zestaw zabawowy z 2-wieżyczkami i 2 zjeżdżalnią w miejscu istniejącego zestawu zabawowego z 1-wieżyczką przeznaczanego do rozbudki
 - 1.7 - Projektowany zestaw zręcznościowy, linowy w miejscu istniejącego zestawu zabawowego z drabinkami - przeznaczanego do rozbudki
 - 1.8 - Istniejący 2-elementowy zestaw sprawnościowy - przeznaczony do rozbudki
 - 1.9 - Istniejący zestaw zabawowy z 2-wieżyczkami i 2 zjeżdżalnią
 - 1.10 - Istniejąca kolejka linowa
 - 1.11 - Istniejąca karuzela łarczowa siedząca otwarta szt. 1
 - 1.12 - Projektowany zestaw zabawowy ze ścianą wspinaczkową szt.1 w miejscu istniejącej ścianki wspinaczkowej - przeznaczonej do rozbudki
 - 1.13 - Istniejąca huśtawka wahadłowa pojedyncza z bocianim gniazdem szt. 1 (wymiana bocianiego gniazda)
 - 1.14 - Projektowana huśtawka wahadłowa podwójna (1 siedzisko płaskie i 1 kubelkowe dla dzieci) w miejscu istniejącej huśtawki wahadłowej podwójnej (2 siedziska płaskie) przeznaczanej do rozbudki
 - 1.15 - Projektowana huśtawka wahadłowa potrójna z 2 siedziskami płaskimi oraz dodatkowo z siedziskiem w postaci fotela w miejscu istniejącej huśtawki wahadłowej pojedynczej (1 siedzisko płaskie) przeznaczanej do rozbudki
 - 1.16 - Istniejąca huśtawka wahadłowa pojedyncza (1 siedzisko kubelkowe) szt. 1
 - 1.17 - Istniejący zestaw edukacyjny
 - 1.18 - Projektowana huśtawka wagowa podwójna szt.1 w miejscu istniejących huśtawek wagowych szt.2 - przeznaczonych do rozbudki
 - 1.19 - Projektowany kosz betonowy szt.4, istniejący kosz betonowy szt.2
 - 1.20 - Istniejące stojaki na rowery
 - 1.21 - Projektowana huśtawka sprężynowa (bujak 2-stanowiskowy) szt. 1
 - 1.22 - Projektowana huśtawka wagowa szt.2
 - 1.23 - Projektowana karuzela krzyżowa szt.1
 - 1.24 - Projektowana tablica informacyjna szt. 1

 - proj. nawierzchnia placu zabaw z piasku płukanego

 - linie rozgraniczające teren inwestycji

| | | | | | |
|---|--|---|----------------------|---|--------------------|
|  | | <p align="center">K&BUD</p> <p align="center">PROJEKTOWANIE I NADZORY INWESTORSKIE</p> <p align="center">mgr inż. ANDRZEJ KRUCIEN</p> | | | |
| | | 37-418 Krzeszów Bystrze 118 | | tel. 889 830 266 e-mail: krucien@e2.pl | |
| Nazwa zamierzenia budowlanego: | | ROZBUDOWA I PRZEBUDOWA PLACU ZABAW W PARKU MIEJSKIM W NISKU | | | |
| Adres: | | OBREB: 0001 NISKO JEDNOSTKA EW.: 181205_4 NISKO - MIASTO IDENTYFIKATOR OZNAKI: 181205_4_0001.1750/2 37-400 NISKO | | | |
| Inwestor: | | GMINA I MIASTO NISKO UL. PLAC WOLNOŚCI 14 37-400 NISKO | | | |
| Branda architektoniczno-konstrukcyjna | | Studium projektu: Projekt techniczny | | | |
| Projekt NR: 01-06-2024 | | Nazwa rysunku: ROZMIESZCZENIE MAŁEJ ARCHITEKTURY | | | Skala: 1:20 |
| Zakres Opracowania | | Imię i Nazwisko | Nr. upraw. | Podpis | Data |
| PROJEKTANT branda arch.-konst. | | mgr inż. Andrzej Krucien Upr. bud. w specjalności konstrukcyjnej bez ograniczeń | PDK/0158/ PWOK/14 | | 07.2025 |
| SPRAWOZDAJĄCY branda arch.-konst. | | | | | |
| | | | | | Nr Rys. 1 |

Zastrzega się wszelkie prawa wynikające z Ustawy o prawie autorskim. Rysunek niniejszy nie może być w całości lub w części przerysowywany, uzupełniany lub odstępiony komukolwiek, bez pisemnej zgody firmy **K&BUD** PROJEKTOWANIE I NADZORY INWESTORSKIE mgr inż. ANDRZEJ KRUCIEN